

2016 **architektur** international



ERFRISCHENDE ERLEBNISDESTINATION
Neubau Thermen & Badewelt Euskirchen

EINFACH ANZIEHEND

Die neue Europazentrale der CLINTON Group:
So authentisch wie deren Mode



EINFACH ANZIEHEND

Die neue Europazentrale der CLINTON Group
So authentisch wie deren Mode

OBJEKT
neue Europazentrale der
CLINTON Group

INNENRAUMGESTALTUNG
Susanne Kaiser, Berlin

FOTOS
CLINTON

Gleich ob sportlich-leger oder hochwertig elegant: Nicht nur in der Mode geht es um Outfits – auch die Architektur gestaltet ein Erscheinungsbild ästhetisch. Und so zeigt sich die neue, im Juli 2015 eröffnete Unternehmenszentrale des Modekonzerns CLINTON ebenso hochwertig, individuell und detailverliebt wie deren Fashion-Labels CAMP DAVID (Menswear) und SOCCX (Womenwear)

**FUTURISTISCH ANMUTENDER
BAUKÖRPER MIT BEEINDRUCKENDEN
RAUMDIMENSIONEN**

Überhaupt eint die beiden Zünfte mehr als auf den ersten Blick ersichtlich ist: Sowohl die Mode-Designer als auch die Architekten beginnen ihren Entwurfsprozess damit, ihre Inspirationen mit Gedankenströmen zu koppeln und diese dann in Skizzenform zu Papier



zu bringen. Beide drücken zudem auch ihre Vorstellungen von Raum, Volumen und Bewegung aus und haben dafür ein gemeinsames Verfahren: Sie nutzen Materialien von flachen, zweidimensionalen Oberflächen bis hin zu komplexen dreidimensionalen Formen. Und so wie die Mode ist auch die Architektur ein Ausdruck eines bestimmten Zeitgeistes – oftmals auch verbunden mit gesellschaftlichen Interessen beziehungsweise Innovationen in Technik oder Materialien. Um neue Schnitt- und Nahtstellen ging es auch, als das 1993 gegründete Modeunternehmen an seinem Hauptsitz in Hoppegarten vor den Toren Berlins seine neue Europazentrale in Auftrag gab. Entstanden ist ein gewaltiger, futuristisch anmutender Baukörper mit beeindruckenden Raumdimensionen von bis zu 220 Meter Länge, 242 Meter Breite und bis zu 25 Meter Höhe.

GRÖSSTE EINZELINVESTITION DER FIRMENGESCHICHTE

Die kontinuierliche Expansion des Unternehmens ins europäische Ausland, die immer breiter werdende Produktpalette und das damit einhergehende wachsende Produktionsvolumen sowie die starke Nachfrage nach Produkten der beiden Labels CAMP DAVID und SOCCX hatten förmlich zu diesem Neubau aufgerufen. „Unsere neue Europazentrale ist mit 57 Millionen Euro die größte Einzelinvestition in der erfolgreichen Geschichte unseres Hauses und sie soll Symbol sein für die wachstumsorientierte Zukunft unseres Unternehmens“, erläutert Geschäftsführer Thomas Finkbeiner die Maßnahme.

LAGERLOGISTIKZENTRUM DER SUPERLATIVE

Die mit einer Bruttogeschossfläche von 50.000 Quadratmetern große CLINTON Europazen-

U.A. BETEILIGTE FIRMEN

Keller GmbH
71254 Ditzingen

Knapp AG
A-8075 Hart/Graz

Ten Brinke Logistics
46399 Bocholt

BITO-Lagertechnik
55590 Meisenheim



trale besteht zum einen aus einem mehr als 3.600 Quadratmeter großen Bürokomplex, in dem die Bereiche Design & Bekleidungstechnik, Warenmanagement sowie nationaler und internationaler Vertrieb untergebracht sind. Und zum anderen aus dem neuartigen, leistungsfähigen und innovativen Lagerlogistikzentrum mit einer Bruttogeschossfläche von 35.000 Quadratmeter. Damit zählt es zu den größten und modernsten seiner Art in Europa. Es setzt sich zusammen aus der Kombination

WIR SCHAFFEN MEHRWERTE

Wir sind ein Familienunternehmen, das weiß, wo es herkommt, und weiß, wo es hin möchte. Unternehmerischer Erfolg gründet sich für uns auf Tradition und dem Mut zum ständigen Wandel. Das gesunde wirtschaftliche Fundament, welches wir uns erarbeitet haben, gibt uns die nötige Sicherheit uns ständig weiterzuentwickeln. Dabei gehört es zu unserem Anspruch dem Fortschritt immer noch einen Schritt voraus zu sein – um die Ziele unserer Kunden und somit auch unsere eigenen noch effizienter zu erreichen.

CONSULTING – Vom Problem zur Lösung

Wir, die Kellergroup, haben in den letzten 30 Jahren unseren Schwerpunkt in die Entwicklung, Realisierung & Nachbetreuung von Logistikimmobilien gesetzt und sind darauf spezialisiert. Desweiteren entwickeln wir zukunftsorientierte, logistische Komplettlösungen. Nicht jedes Unternehmen hat seine Möglichkeiten vollends ausgeschöpft. Die Logistik eines Unternehmens, die als Querschnittsfunktion alle Geschäftsbereiche betrifft, bietet im Vergleich zu spezifischen Bereichen wie dem Einkauf immer Optimierungspotential, das ausgeschöpft werden muss. Wir unterstützen unsere Kunden

dabei Potenziale aufzuspüren, zu optimieren, zu realisieren und neue Ziele zu erreichen. Kunden, aus allen diversen Bereichen (Textil, Lebensmittel, Handel, Automobilbranche) wurden in den letzten Jahren vermehrt durch uns unterstützt und ihre Logistikprozesse dadurch um ein Vielfaches optimiert, vereinfacht und beschleunigt. In jedem Unternehmen gibt es gewachsene Prozesse und Strukturen. Wir unterstützen unsere Auftraggeber dabei, diese Systeme mit modernsten Methoden zu hinterfragen und zu optimieren. Dabei ist unsere Vorgehensweise von einem simplen Leitgedanken geprägt: „Gute Logistik ist immer einfach“. Wir finden den richtigen Weg – mit jahrelanger Erfahrung und maßgeschneiderten Strategien. Ob interne oder externe Logistikprozesse: Jedes Problem ist anders. Jede Lösung ist es auch und wir kennen

den Weg dorthin. Wir verstehen uns dabei nicht als klassische Berater, sondern als Teil eines Projektteams, welches vor Ort Potentiale aufdeckt und realisiert. Dabei legen wir besonderen Wert auf eine strukturierte Vorgehensweise und den Einsatz neuester Technologien und Instrumente. Unsere Auftraggeber können mit einem Team aus erfahrenen Experten rechnen, welche auch unkonventionelle Wege gehen, um ihr Ziel zu erreichen: Die bestmögliche Lösung.



GESCHÄFTSFÜHRER STEPHAN M. HEWEL



PERFEKTION IN LOGISTIK

KELLERGROUP

Come with us.

VERSTEHEN



DENKEN



PLANEN



UMSETZEN

ALS GENERALPLANER SIND WIR UNS DER VERANTWORTUNG BEWUSST

LOGISTIK IST UNSERE KOMPETENZ

KELLER GMBH / COMPLETE LOGISTICS CONSULTING
DIESELSTR.13-15, 71254 DITZINGEN
+49 7156 96 33 66

www.kellergroup.de



eines vollautomatischen Hochregallagers mit einem OSR Shuttle und einer Lagerkapazität von mehr als 170.000 Kartons, einem Verschieberegallager mit einer Stellplatzkapazität von bis zu 7.200 Paletten, einem Hängewarenregallager mit einer Kapazität von derzeit 200.000 Produkten, die im Bedarfsfall mühelos verdoppelt werden kann, sowie einem Liegewarenlager mit zwei Taschensortersystemen und einer Schnellkommissionierzone. Die endgültige Lagerkapazität dieses einzigartigen Lagerkomplexes liegt bei 170.000 Karton- und 10.000 Palettenstellplätzen mit nahezu rund



fashion solutions

**Passt
wie
angegossen.**

making complexity simple

KNAPP schickt neueste Technologien und Komplettlösungen für die Mode- und Textilbranche auf den Catwalk. Die smarten Lösungen für Hänge- und Liegeware passen sich flexibel Ihren Anforderungen an und sorgen jede Saison für Ihren souveränen Auftritt. Trends kommen und gehen – KNAPP bleibt en vogue.

Das kleine Schwarze der Intralogistik: Ihr zuverlässiger Begleiter für zahlreiche Prozesse im Lager ist das OSR Shuttle™. Das all-in-shuttle vereint mehr als 10 Jahre Know-how und Erfahrung von KNAPP und ermöglicht sichere, effiziente und flexible Prozesse. So haben Sie Ihre Kollektionen immer im Blick und immer verfügbar.

KNAPP AG
8075 Hart bei Graz | Austria
sales@knapp.com
www.knapp.com

KNAPP



drei Millionen Produkten. „Durch unser neues Lagerlogistikzentrum verfügen wir nun nicht nur über deutlich erhöhte Lagerkapazitäten, sondern sind auch in der Lage die Liefergeschwindigkeit deutlich zu steigern“, erklärt Thomas Finkbeiner weiter.

BÜROKOMPLEX MIT MARKANTER FORMENSPRACHE

Bei der Gestaltung des Bürokomplexes war eine markante Formsprache seitens des Bauherrn durchaus gewünscht. Dabei zeichnete die Keller Group Complete Logistic Consulting (Ditzingen) für die Gesamtprojektleitung verantwortlich. Die niederländische Ten Brinke Groep B.V. (Varsseveld) wiederum war für die Bauausführung zuständig, während die österreichische Knapp AG (Hartz), die niederländische Nedcon-Lagertechnik GmbH (Doetinchem), die Bielefelder Dürkopp Fördertechnik GmbH sowie die BITO-Lagertechnik Bittmann GmbH aus Meisenheim mit der Architektur und dem Bau der Intralogistik beauftragt waren. Für die Innenraumplanung des Bürokomplexes konnte die Berliner Architektin und Interior-Designerin Susanne Kaiser gewonnen werden. Ihre Aufgabe umfasste die innenarchitektonische Planung von fünf verschiedenen repräsentativen Bereichen, darunter auch das sogenannte Pentagon und die Designer Offices.



Der Bedarf an neuen, effizienten Lösungen für die immer globaler und komplexer werdenden logistischen Herausforderungen steigt ständig. Eine optimale Prozessbewältigung setzt ein starkes Konzept und die professionelle Entwicklung der Bauvorhabens voraus. Ten Brinke Logistics hat es sich zur Aufgaben gemacht, Sie bei allen logistischen Herausforderungen nachhaltig zu unterstützen. Für Ihre Logistik-Immobilien bieten wir Ihnen unser Wissen, unsere Durchführungscompetenz bis zur Übergabe – alles aus einer Hand.

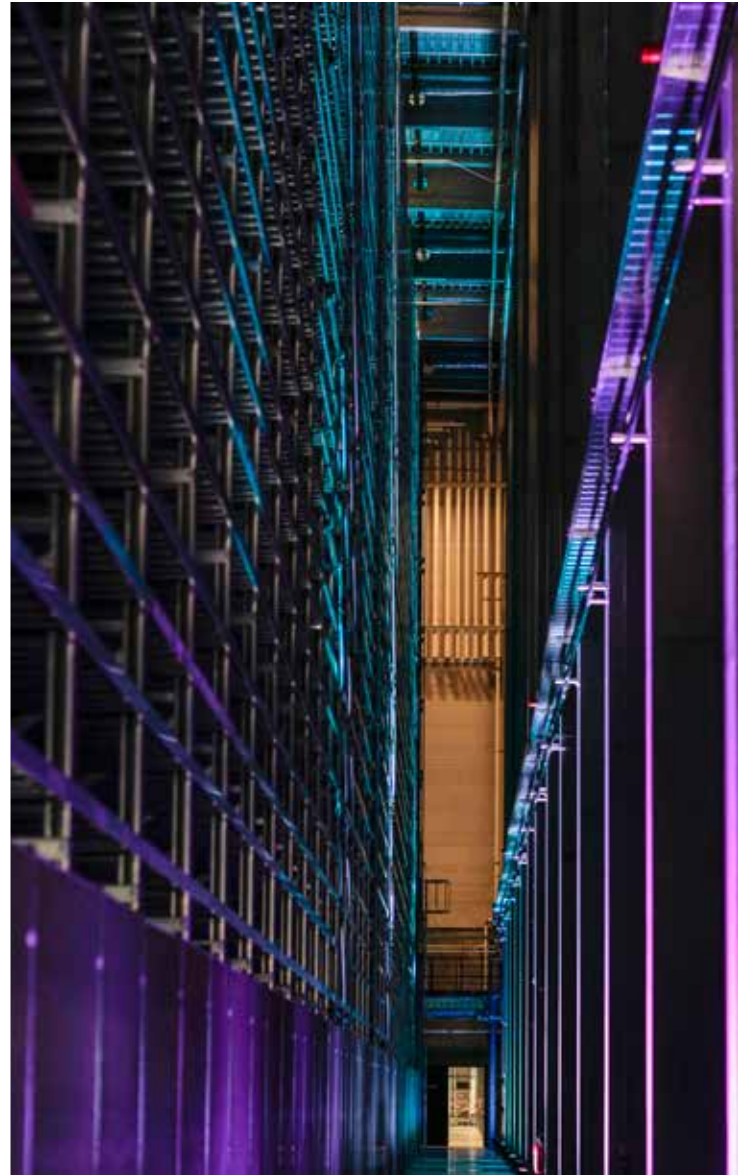
Jedes Unternehmensprofil ist unterschiedlich. Die Berücksichtigung spezieller Bedürfnisse und Gegebenheiten sind wichtige Bausteine für das bestmögliche Ergebnis. Individuelle Lösungen sind gefragt. Ten Brinke Logistics ist Ihr Partner bei der Planung Ihrer Logistikimmobilie von Grund auf, immer zielgerichtet auf Ihre Anforderungen. Denken Sie dabei an Anforderungen an die optimale Lage und die optimale Verkehrsanbindung.

Bei der Entwicklung und Realisierung von schlüsselfertigen Projekten in den Niederlanden, Deutschland, Österreich und Spanien sorgt die Ten Brinke Gruppe für den gesamten Prozess von der Standortentwicklung, dem Grundstücksankauf, den Genehmigungen, dem Bau, der Nachsorge bis zur Verwaltung. Als Berater und Bauausführer bieten wir eine enge, feste Zusammenarbeit, bei der wir niemals blindlings vorgehen.

Sie möchten mehr erfahren? Setzen Sie sich mit uns in Verbindung:

Tel. +49(0)2871 48341 oder +31(0)315 881111





FÜNFECK ALS WIEDERKEHRENDES GESTALTUNGSELEMENT

Das Pentagon, in dem unter anderem auch die Geschäftsführung ihren Sitz hat, verdankt seinen Namen der fünfeckigen Form, welche bei dem Bau und der Gestaltung des gesamten Komplexes immer wieder aufgegriffen wird, wie zum Beispiel im zentralen Eingangsbereich oder im hauseigenen Kino. Insgesamt verteilen sich rund 30 Büros und ein Callcenter für 70 Mitarbeiter auf über 1.900 Quadratmeter Gesamtfläche. Für Meetings und Konferenzen stehen den Mitarbeitern insgesamt sieben verschieden große Meeting-Räumen zur Verfügung, die zwischen sieben und 100 Quadratmetern groß sind. Darüber hinaus wurden 14 sogenannte „Working stations“ installiert, die als individuelle Arbeitsplätze von gastierenden Geschäftspartnern oder anderen externen Gästen genutzt werden können. Hingucker in diesem Bereich des Gebäudes ist eine überdimensionale Weltkarte aus Echtmoos, die als Wandschmuck angebracht wurde.

Modeunternehmen Clinton setzt auf Verfahranlage von Bito mit Lagerhöhe von 13 Metern: Einfach sehr bewegend

Die Clinton Großhandels-GmbH ist ein inhabergeführtes Modehaus mit Sitz in Hoppegarten bei Berlin. Mit ihrem Menswear-Label Camp David sowie ihrem Womenswear-Label Soccx ist das Unternehmen in zahlreichen Retail-Stores und Wholesale-Standorten in 18 europäischen Ländern vertreten. Um in Zeiten des E-Commerce, in denen Kunden zwar häufiger, aber in immer kleineren Mengen bestellen, Shops und Partner optimal zu betreuen, investierte Clinton in den Neubau einer Logistikzentrale. Die Bito-Lagertechnik lieferte und installierte dafür eine 13 Meter hohe Verfahranlage.

Für Bito ist dies die bislang höchste Installation eines solchen Systems. Es bietet Platz für rund 7.200 Paletten mit den Maßen 1.200 x 800 Millimeter. Die Verfahranlage besteht aus drei einzelnen Blöcken – zwei Blöcke mit acht und ein Block mit fünf Verfahrwagen. Vier feststehende doppeltiefe Palettenregalzeilen grenzen die Blöcke voneinander ab. Insgesamt umfasst die Anlage 50 Regalzeilen. Sie ist mit zahlreichen Sicherheitssystemen ausgestattet. Dazu gehören optische Näherungsschalter, Wagenlichtschranken oder auch akustische Fahrvorwarnungen. Das herausragende Merkmal ist jedoch, dass Clinton die vorhandene Lagerfläche optimal nutzt und damit eine maximale Lagerdichte erreicht. Damit lagert Clinton zum Beispiel Verpackungsmaterial mit einer sehr

hohen Raumnutzung. Die Anlage wartet zudem mit verschiedenen kundenorientierten Funktionen auf. Die Bedienung der Steuerung ist weg-zeit-optimiert. Zum Beispiel ist während des Fahrvorgangs ein sofortiger Richtungswechsel möglich. Dadurch muss der Bediener nicht den gesamten Fahrvorgang abwarten, wenn er versehentlich eine andere Taste gedrückt hat. Bito bietet diese Anlagen nun auch mit der Funktion "synchro" aus. Damit kann sie die Fahrt elektronisch regeln: Die Wagen fahren stets parallel zur Schiene, selbst wenn diese ungleichmäßig beladen sind.

In Hoppegarten hat das Palettenlager mehrere Funktionen: Weil es größere Warenlieferungen puffert, vermeidet es eine überdimensionierte Einlagerung in einem Hochregal, das sich ebenfalls in dem Logistikzentrum befindet. Zudem stellt die Anlage sicher, dass bei Bedarf Ware für den Kunden jederzeit verfügbar ist. Clinton erreicht somit eine optimale Kombination aus kostengünstiger Palettenlagerung im Verschieberegale und hochdynamischer Kartonlagerung.

BITO-Lagertechnik Bittmann GmbH
BITO mit Hauptsitz in Meisenheim (Rheinland-Pfalz) ist auf Lager- und Betriebseinrichtungen sowie auf Kommissioniertechnik spezialisiert. Das Unternehmen bietet Regale und Regalsysteme, Lager- und Kommissioniersysteme, Kästen und Behälter

sowie Lagereinrichtungen und Zubehör für sämtliche Branchen. Die Kunden erhalten selbst entwickelte und hergestellte Standardprodukte und projektspezifische Lösungen aus einer Hand. Das mittelständische Unternehmen hat Fertigungswerke in Deutschland und ein Joint Venture mit Produktion in Indien. 14 Tochtergesellschaften in West- und Osteuropa sowie eine Tochtergesellschaft in Dubai gehören zur BITO-Gruppe. Dazu kommen weitere Vertriebsniederlassungen weltweit. 880 Beschäftigte erwirtschafteten 2014 einen Umsatz von 180 Millionen Euro.



BITO

...oder wie lagerst Du?

BITO-Lagertechnik

Bittmann GmbH · Obertor 29 · 55590 Meisenheim
www.bito.de · info@bito.de



LICHTDURCHFLUTETER CO-WORKING SPACE

Der Design-Bereich erstreckt sich mit einer 110 Meter langen Galerie und einem sieben Meter hohen Luftraum über zwei Etagen auf über 3.600 Quadratmetern. In dem großen, lichtdurchflutetem Co-Working Space können die Kreativen auf 1.300 Quadratmeter in einer modernen und inspirierenden Atmosphäre ihren Gedanken freien Lauf lassen und ihre Kreationen entwickeln. Ihnen stehen dabei rund 20 Büros mit jeweils 80 Quadratmeter für zwei bis sechs Designer zur Verfügung. Für Konferenzen wurden zwei große Meeting-Räume eingerichtet. Eine großzügig angelegte Sitztreppe am Ende des großen Raumes erfüllt gleichfalls die Funktion einer Kommunikationszone. Total wurden im Design-Trakt rund 3.500 Quadratmeter Fliesen in Betonoptik verlegt. Bei der Innenraumfassade aus Glas dienten klassische Industriebauten als Inspiration.

800 QUADRATMETER GROSSES FASHION-EINKAUFSPARADIES

Neben dem Bürokomplex und dem Lagerlogistikzentrum verfügt der Neubau auch über den mit 800 Quadratmeter größten Store der CLINTON Group sowie ein Restaurant mit 350 Quadratmetern und 130 Sitzplätzen sowie eine Mitarbeiterkantine mit rund 120 Sitzplätzen und einer Größe von 280 Quadratmetern. Mit einem eigenen Wärmeblockkraftwerk zur Wärme- und Kälterückgewinnung und der Dachbegrünung unterstreicht die CLINTON Group ihre ökologischen und nachhaltigen Ambitionen – in Mode und Architektur. ■



Entwicklung – Bau – Invest

Ten Brinke
Logistics



Kompetenz aus einer Hand...

Ten Brinke Logistics

Dinxperloer Straße 18-20 · D-46399 Bocholt

Telefon 02871-48314 · E-mail: info@tenbrinke.com · www.tenbrinke.com